

Муниципальное общеобразовательное учреждение
"Кузьмоловская средняя общеобразовательная школа № 1"

1 Территория, прилегающая к зданию (участок)



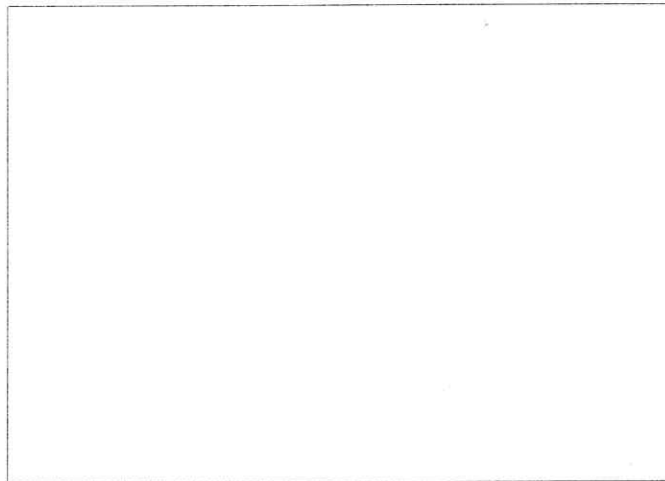
Фото 1 Путь (пути) движения на прилегающей территории



Фото 2 Путь (пути) движения на прилегающей территории



Фото 3 Путь (пути) движения на прилегающей территории



2 Вход (входы) в здание

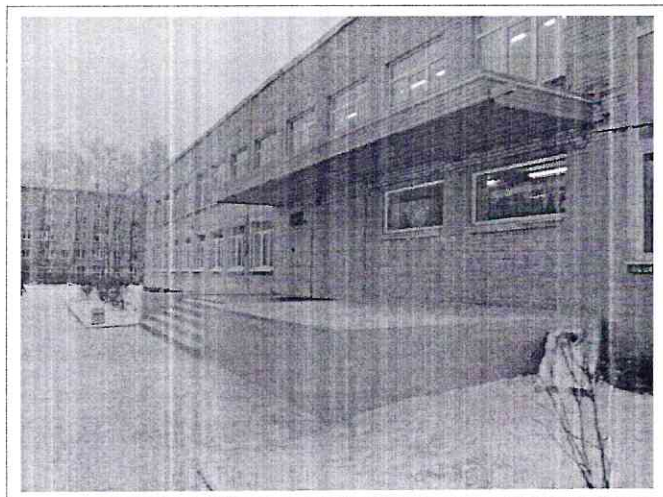


Фото 4 Входная площадка

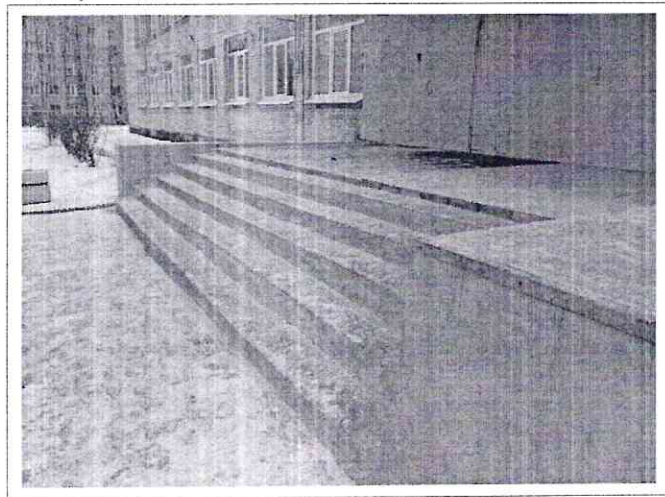


Фото 5 Входная лестница (наружная).

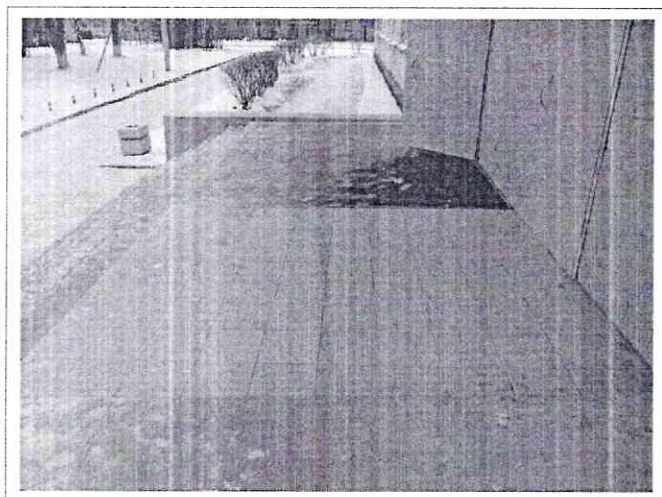


Фото 6 Входная площадка.

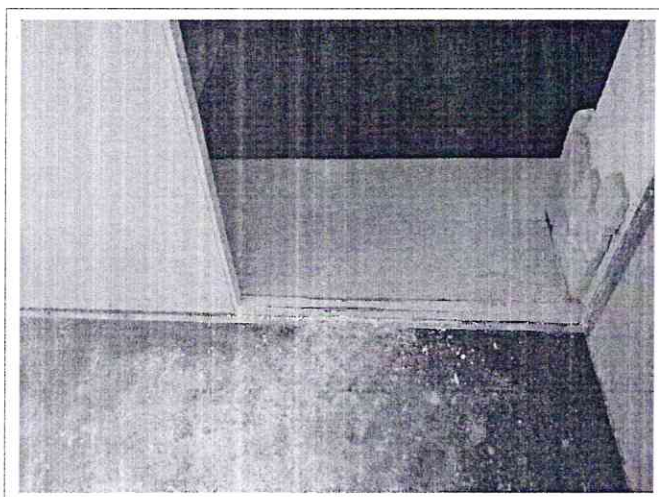


Фото 7 Входная дверь внешняя.

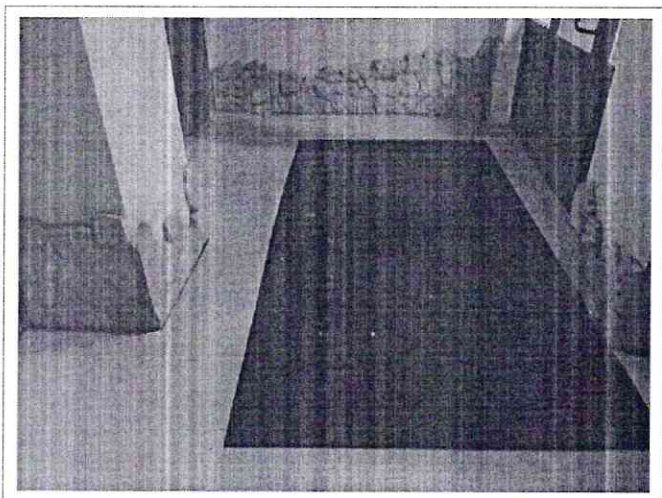


Фото 8 Тамбур.

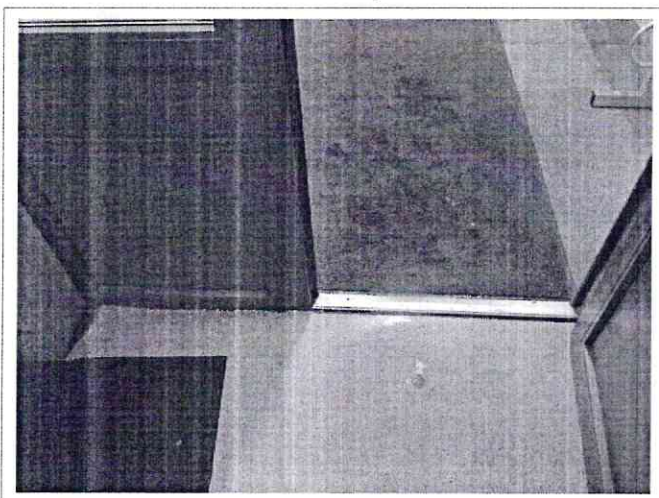


Фото 9 Входная дверь внутренняя

3 Путь (пути) движения внутри здания

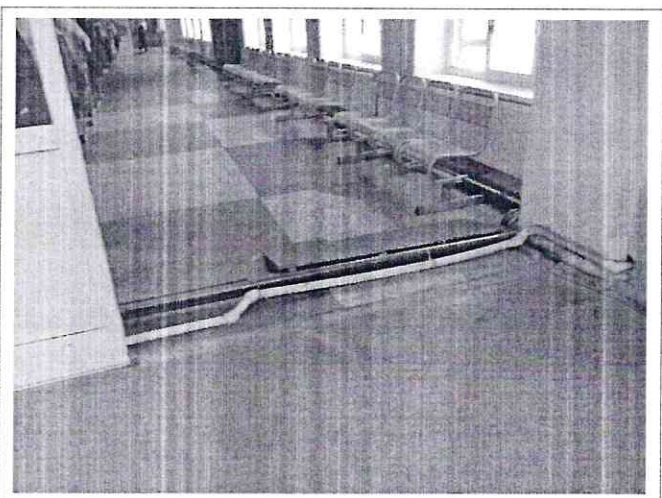


Фото 10 Коридор (вестибюль, зона ожидания, галерея, балкон)



Фото 11 Коридор (вестибюль, зона ожидания, галерея, балкон)

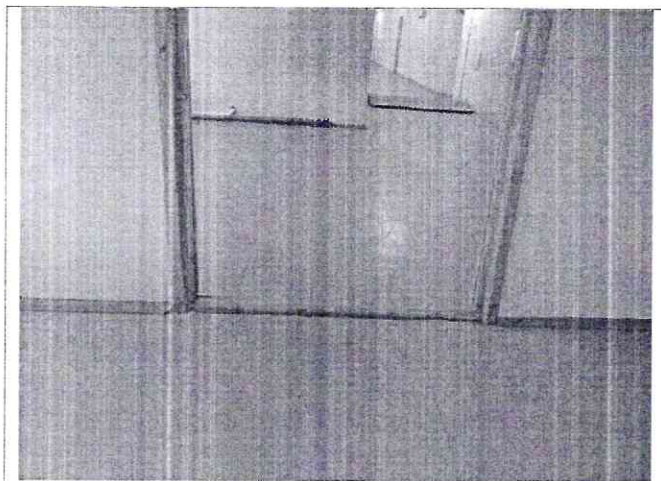


Фото 12 Внутренние двери (проемы)

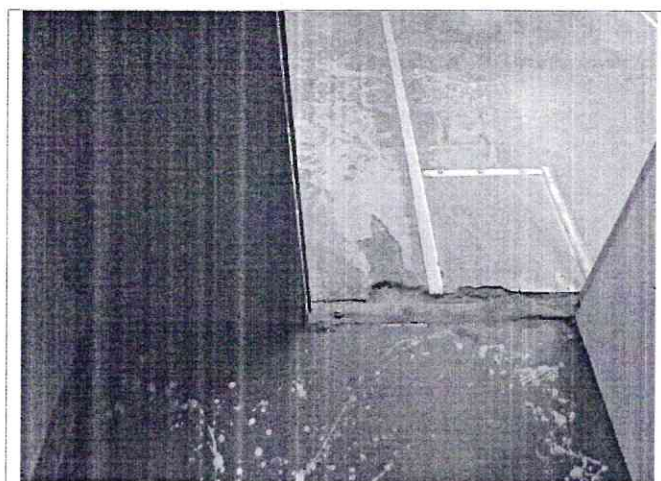


Фото 13 Внутренние двери

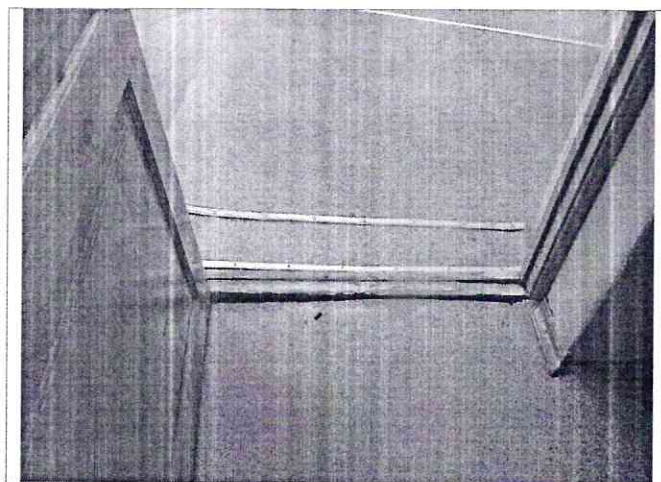


Фото 14 Внутренние двери.

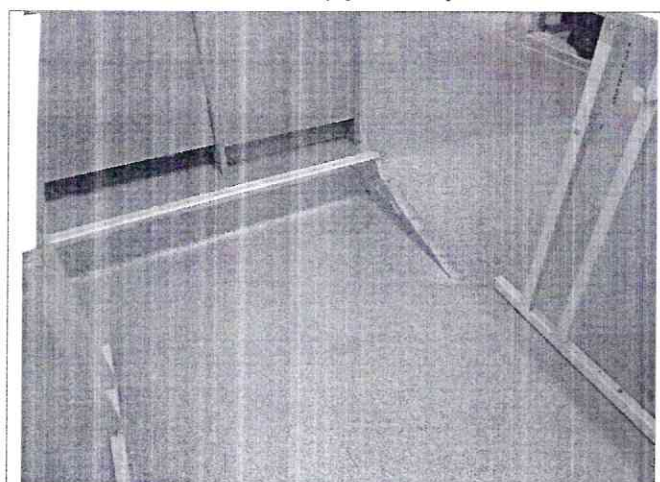


Фото 15 Внутренние двери. (проходы)

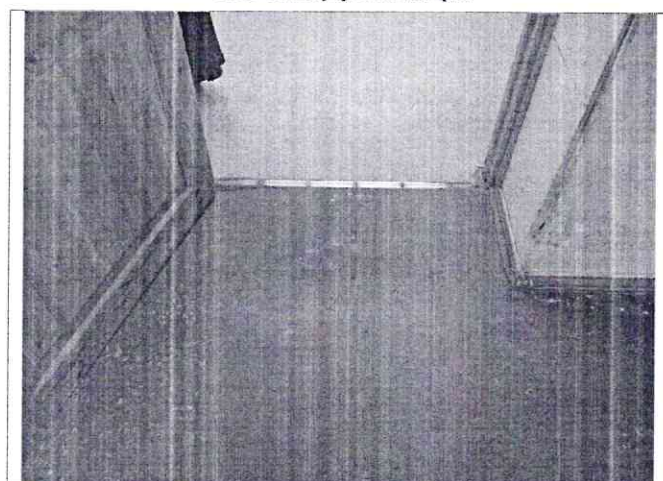


Фото 16 Внутренние двери.

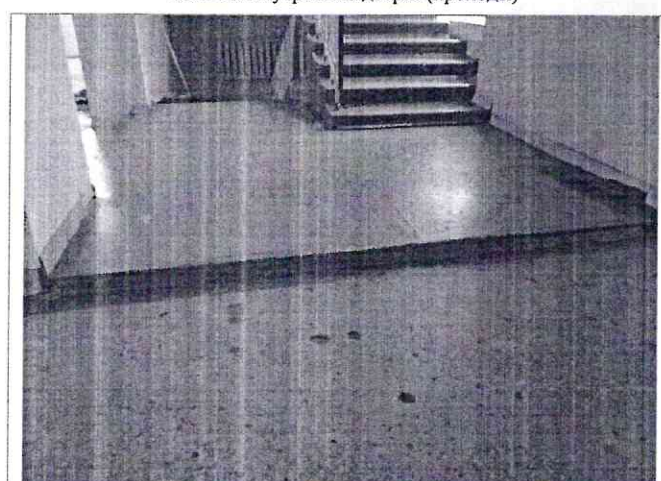


Фото 17 Коридор (вестибюль, зона ожидания, галерея, балкон)



Фото 18 Внутренние лестницы (междуэтажные)

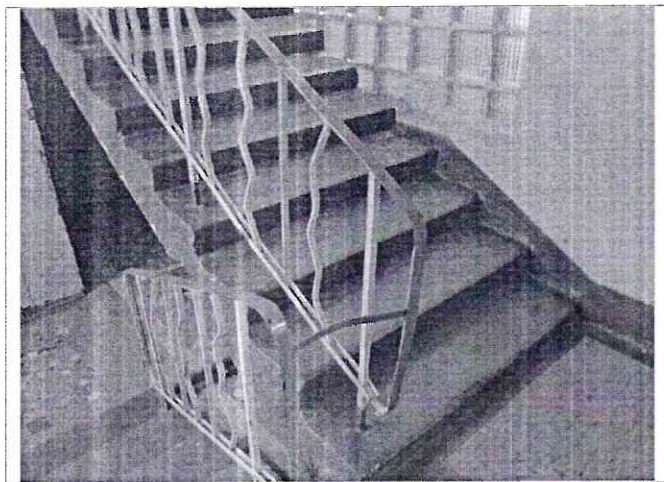


Фото 19 Внутренние лестницы (междуэтажные)

4 Зона целевого назначения здания (целевого посещения объекта)



Фото 20 Зальная форма обслуживания (столовая)

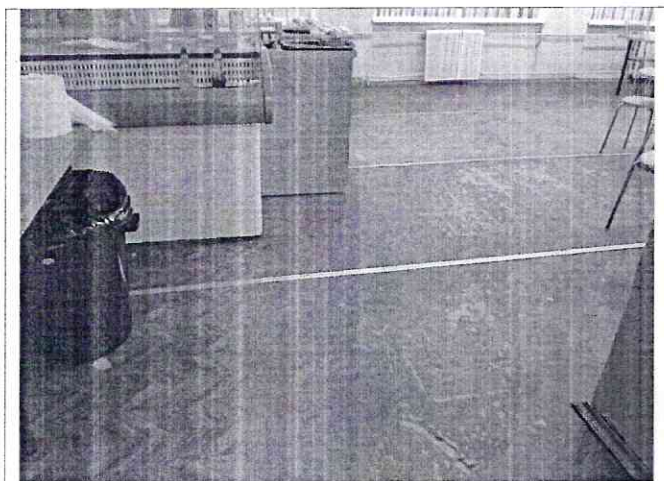


Фото 21 Прилавочная форма обслуживания (раздача)



Фото 22 Гардероб



Фото 23 Кабинетная форма обслуживания (классы)



Фото 24 Кабинетная форма обслуживания (классы)



Фото 25 Кабинетная форма обслуживания (классы)

5 Санитарно-гигиенические помещения

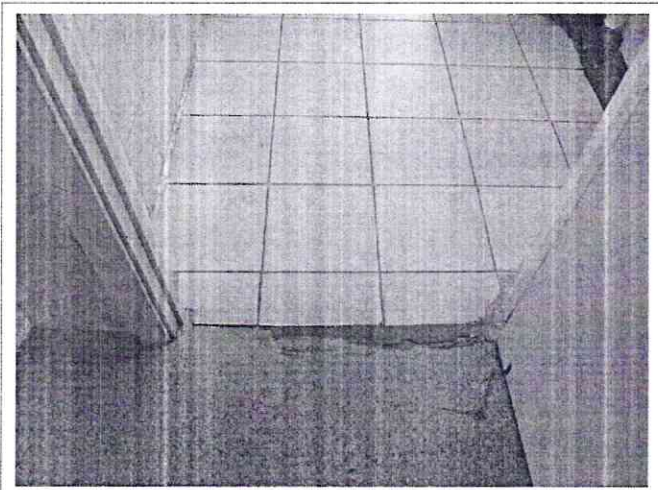


Фото 26 Санитарный узел (дверь)

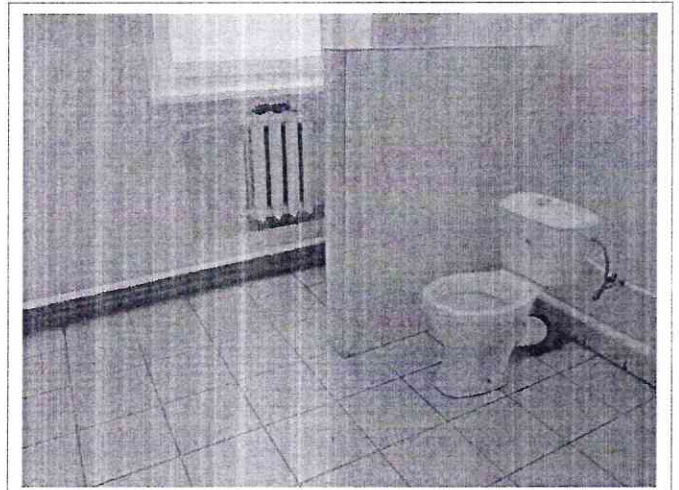


Фото 27 Туалетная комната (дверь, унитаз, кабина)



Фото 28 Туалетная комната (раковины)

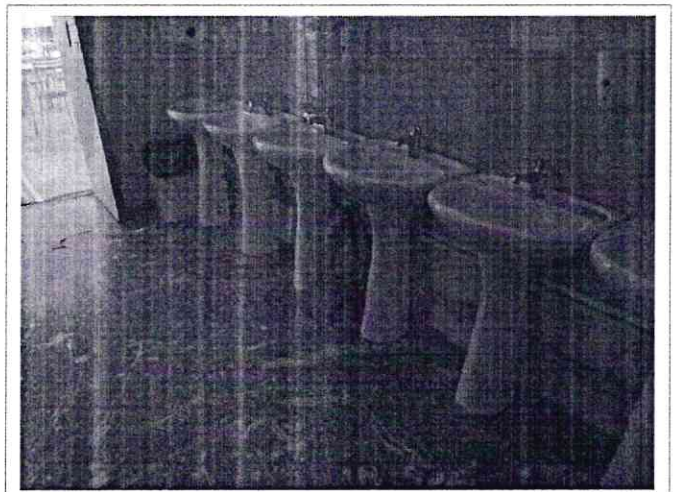


Фото 29 Раковины у столовой зоны

6 Система информации на объекте

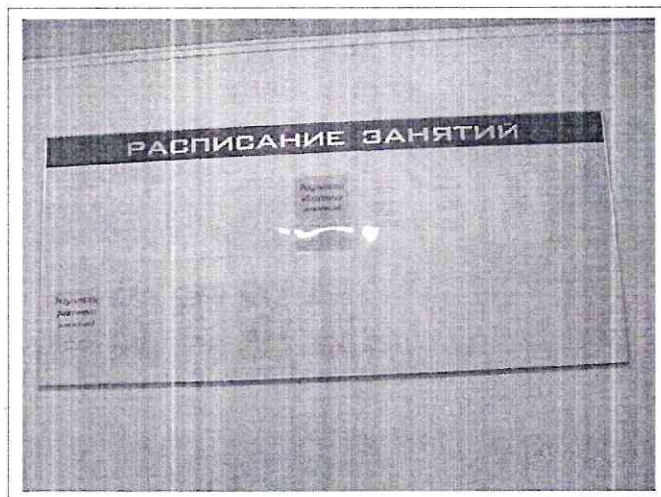


Фото 30 Визуальная

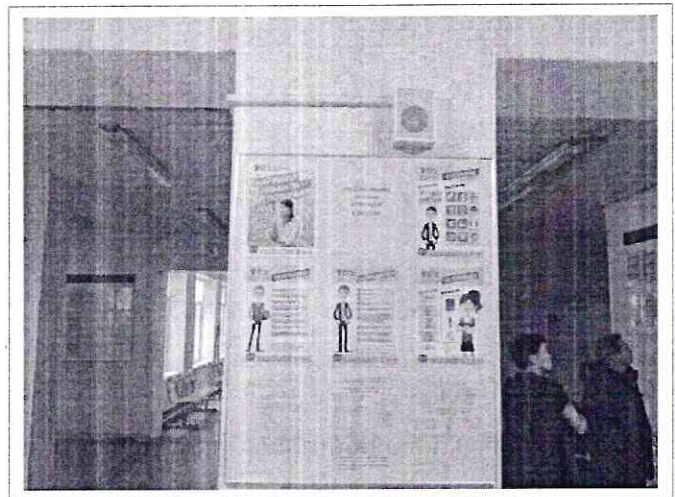


Фото 31 Визуальная